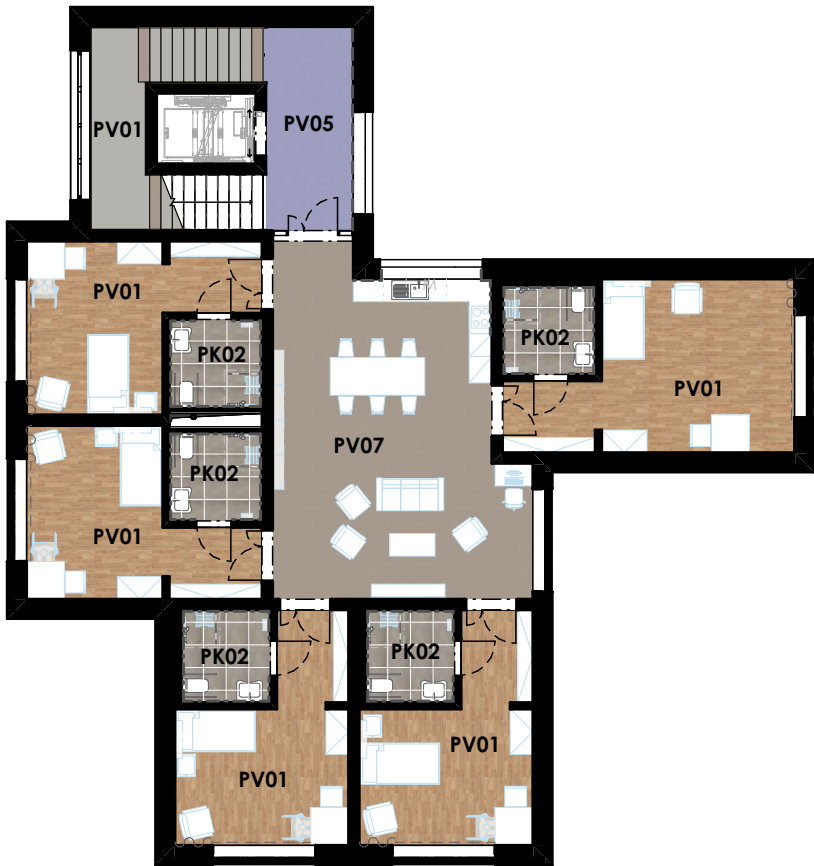




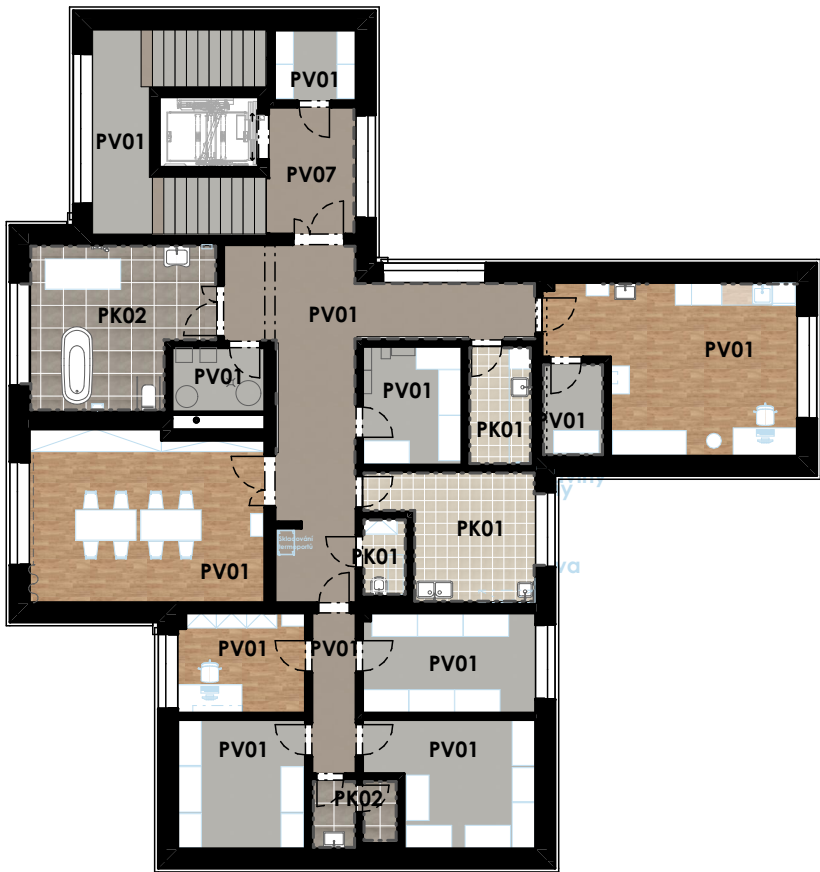
1.NP

1:200



2.NP

1:200



3.NP

1:200

LEGENDA PODLAH
(PODROBNĚJI TABULKA MATERIÁLŮ)

- PV01** - VINYLOVÁ PODLAHA
PK01 - KERAMICKÁ DLAŽBA - BÉŽOVÁ
PK02 - KERAMICKÁ DLAŽBA - HNĚDOŠEDÁ

POZNÁMKA: Tvar volně stojícího nábytku a koupelnového vybavení je pouze symbolický

±0,000 = 189,850 m n. m. Souř.systém: JTSK Výškový systém: BpV

název projektu		Domov se zvláštním režimem Račín, Kroměříž	
stupeň	DOKUMENTACE INTERIERU	místo stavby	p.č. 5036, 3129/3 kat. území: Kroměříž [674834]
stavebník	<div></div> <div>MĚSTO KROMĚŘÍŽ</div> <div>Město Kroměříž Velké náměstí 115/1 767 01 Kroměříž</div>	generální architekt	<div></div> <div>ŘEZANINA & BARTOŇ, s.r.o. Jeníkovice 111 503 46 Jeníkovice</div>
autorizace		projektant části	ŘEZANINA & BARTOŇ, s.r.o. Jeníkovice 111 503 46 Jeníkovice Ing. Jiří Bartoň ČKAIT 0602517 autorizovaný inženýr pro pozemní stavby
část		ŘEŠENÍ BAREVNOSTI	
INT.3			
výkres			
PODLAHY BUDOVA B			
datum zhotovení	měřítko	SO/IO	paré
08/2023	1:200		
datum revize	číslo revize	číslo výkresu	
-	-	INT.3.3	

DÍLO JE CHRÁNĚNO AUTORSKÝM ZÁKONEM. JAKÉKOLIV ROZMNOŽOVÁNÍ ČI VYTVÁŘENÍ KOPÍÍ BEZ VĚDOMÍ AUTORA JE ZAKÁZÁNO